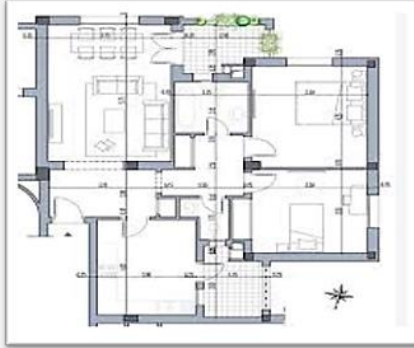


فئات الأجزاء	فئة 1	فئة 2	فئة 3	فئة 4
قيمة التمويل الذاتي	لا تقل عن 10% من ثمن المسكن يتحمل منها الصندوق مبلغا لا يتجاوز 15 مرة الأجر الأدنى المهني المضمون. على ألا يتجاوز دخل القرين إن وجد سقف المحدد بالفتة 1.			لا تقل عن 10% من ثمن اقتناء المسكن
مدة السداد	25 سنة			
السن القصوى لسداد القرض	75 سنة			
مدة الإهلاك	3 سنوات	سنتين	سنتين	سنتين
نسبة الفائض	1%	3%	5%	7%
الضمان	رهن عقاري من الدرجة الأولى لفائدة المؤسسة المتصرفة في الصندوق.			



LOGEMENT FOPOROLOS . TYPE S+1 & S+2 & S+3.



وزارة التجهيز والإسكان

نهج الحبيب شريطة - تونس - البليديير
الهاتف: 71 248 244

الموقع الإلكتروني: www.equipement.tn

<http://tinyurl.com/foprolos>

فئات الأجزاء	فئة 1	فئة 2	فئة 3	فئة 4
الدخل الشهري الخام	بين (1 و 2,5) الأجر الأدنى المهني المضمون	بين (2,5 و 3,5) الأجر الأدنى المهني المضمون	بين (3,5 و 4,5) الأجر الأدنى المهني المضمون	بين (4,5 و 6) الأجر الأدنى المهني المضمون
مساحة قطعة الأرض	لا تتفوق 250 م ² .			
التمويل الذاتي	لا يقل على 5 % من ثمن الاقتناء	لا يقل على 7,5 % من ثمن الاقتناء	لا يقل على 10% من ثمن الاقتناء	لا يقل على 12,5 % من ثمن الاقتناء
القيمة القصوى للقرض	الفارق بين الثمن الجملي لقطعة الأرض ومبلغ التمويل الذاتي			
نسبة الفائض	1%	3%	5%	7%
الثمن الأقصى للمتر المربع	0,75 x مرة الأجر الأدنى المهني المضمون.			
مدة السداد	25 سنة مع سنتين إهلاك إضافية			
السن القصوى لسداد القرض	75 سنة			
الضمان	رهن عقاري من الدرجة الأولى لفائدة المؤسسة المتصرفة في الصندوق.			

ويمكن للأجير الجمع بين قرض اقتناء قطعة أرض وقرض بناء مسكن فوقها، كما يمكن للقرين الحصول على قرض بناء المسكن على موارد صندوق النهوض بالمسكن لفائدة الأجراء على أن يستجيب لشروط الأمر عدد 127 لسنة 2023.

د - القروض المخصصة لاقتناء مسكن فردي أو جماعي:

يمكن للأجراء الحصول على قروض ومنح يتم إسنادها على موارد صندوق النهوض بالمسكن لفائدة الأجراء لتمويل اقتناء مسكن أول لدى باعث عقاري مصادق عليه من طرف الوزير المكلف بالإسكان، في شكل قروض ومنح وفق الجدول التالي:

فئات الأجزاء	فئة 1	فئة 2	فئة 3	فئة 4
الدخل الشهري الخام	بين (1 و 2,5) الأجر الأدنى المهني المضمون	بين (2,5 و 3,5) الأجر الأدنى المهني المضمون	بين (3,5 و 4,5) الأجر الأدنى المهني المضمون	بين (4,5 و 6) الأجر الأدنى المهني المضمون
نوع ومساحة المسكن	فردي لا تتفوق مساحته المغطاة 100 م ² جماعي لا تتفوق مساحته المغطاة باعتبار الأجزاء المشتركة 2,120 م ²			
ثمن البيع الأقصى للم ² المغطى	لا يفوق 3,3 مرات الأجر الأدنى المهني المضمون			
القيمة القصوى للقرض	لا تتفوق 90% من ثمن اقتناء المسكن			

مختلف التمويلات والقروض

أ - القروض المخصصة لبناء مسكن:

فئة الأجزاء	فئة 1	فئة 2	فئة 3	فئة 4
الدخل الشهري الخام	بين (1 و 2,5) الأجر الأدنى المهني المضمون	بين (2,5 و 3,5) الأجر الأدنى المهني المضمون	بين (3,5 و 4,5) الأجر الأدنى المهني المضمون	بين (4,5 و 6) الأجر الأدنى المهني المضمون
نوع المسكن	مسكن أول لا تتفوق مساحته المغطاة 120 م ² .			
التمويل الذاتي للأجير	لا يقل على 5% من تكلفة البناء	لا يقل على 7,5% من تكلفة البناء	لا يقل على 10% من تكلفة البناء	لا يقل على 12,5% من تكلفة البناء
المبلغ الأقصى للقرض	لا يتجاوز 300 مرة الأجر الأدنى المهني المضمون			
نسبة الفائض	1%	3%	5%	7%
مدة سداد القرض القصوى	25 سنة مع سنتين إهلاك إضافية			
السن القصوى لسداد القرض	75 سنة			
الضمان	رهن عقاري من الدرجة الأولى لفائدة المؤسسة المتصرفة في الصندوق.			

ب - القروض المخصصة لتوسعة مسكن:

فئة الأجزاء	فئة 1	فئة 2
الدخل الشهري الخام	بين (1 و 2,5) الأجر الأدنى المهني المضمون	بين (2,5 و 3,5) الأجر الأدنى المهني المضمون
نوع المسكن	مسكن أول لا تتفوق مساحته المغطاة بعد التوسعة 120 م ² ، على ألا تقل مساحة التوسعة على ثلث (3/1) المساحة الأصلية للمسكن	
التمويل الذاتي للأجير	لا يقل على 5% من تكلفة التوسعة	لا يقل على 7,5% من تكلفة التوسعة
مدة سداد القرض	20 سنة	
نسبة الفائض	1%	3%
المبلغ الأقصى للقرض	لا يتجاوز 150 مرة الأجر الأدنى المهني المضمون	
السن القصوى لسداد القرض	75 سنة	
الضمان	رهن عقاري من الدرجة الأولى لفائدة المؤسسة المتصرفة في الصندوق.	

ج - القروض المخصصة لاقتناء قطعة أرض (وبناء مسكن فوقها):

يمكن للأجراء الحصول على قروض يتم إسنادها من موارد صندوق النهوض بالمسكن لفائدة الأجراء، لتمويل اقتناء قطعة أرض داخل مثال التهيئة العمرانية قابلة للترخيص في بناء مسكن أول فوقها في شكل قروض، وفق الجدول التالي: